

此模板仅作为批阅试卷用

所有扣分标注请用“—”或“/”，然后加上所扣分数，例如“1;-1”
所有修改之处必须有阅卷老师签字

防灾科技学院

2018-2019 学年 第二 学期期末考试

勘查地球化学 (150088) (A 卷) 答题时间: 120 分钟

使用班级: 1650131、1650132 考试方式: 闭卷

要求不能少于五类
题型, 阅卷教师姓
名须完整

题号	一	二	三	四	五	六	七	八	总分	阅卷教师
得分										

请将该大题总得分填写于此

按空扣分, 扣分项
不能合并

一、 阅卷教师 选择题 (本大题共 5 小题, 每空 1 分, 共 12 分)

阅卷教师	
得分	5

1. 化探中水系沉积物测量的采样方法有 1、1、1 和系统
面 (3 分)

小题前不用写该小题得分, 只需在得分栏写总分即可

二、 阅卷教师 名词解释 (本大题共 5 小题, 每题 3 分, 共 15 分。)

阅卷教师	
得分	5

1 分散流 (3 分)

将该小题得分写在
题号之前,

请在错误之处扣分, 如果不好
界定具体错误之处, 请在错误
明显或主要之处表明扣分

-2

三、 阅卷教师 选择题 (本大题共 7 小题, 每题 1 分, 共 7 分。)

阅卷教师	
得分	5

1. 地球化学样品分析的特点 () (1 分)
A. 采集样品数量大 B. 分析项目多
C. 样品性质多样 D. 元素含量变化大

小题前不用写该小题得分, 只
需在得分栏写总分即可

四、 阅卷教师 判断题 (本大题共 8 小题, 每题 1 分, 共 8 分。)

阅卷教师	
得分	5

1. 详查化探视条件使用土壤、岩石、气体地球化学测量, 还可辅以水文地球化学或生物
地球化学测量。 (1 分) ()

小题前不用写该小题得分, 只需在得分
栏写总分即可

五、 阅卷教师 简答题 (本大题共 6 小题, 共 37 分。)

阅卷教师	
得分	5

1. 化探数据处理过程中, 如何求背景值及异常下限? (4 分)

将该小题得分写在
题号之前

① ~~XXXXXX~~
② ~~XXXXXX~~
③ ~~XXX~~
④ ~~XXXXXX~~

请在错误之处扣分, 如果不好
界定具体错误之处, 请在错误
明显或主要之处表明扣分

-2

姓名:

学号:

班级:

试卷序号:

姓名:

学号:

班级:

试卷序号:

装订线

阅卷教师	
得分	6

论述题 (本大题共 1 小题, 共 10 分。)

将该小题得分写在题号之前

6 1. 请详细说明分散流和土壤次生晕存在哪些共同点和不同点? (10分)

将该小题得分写在题号之前

-2
-1 或 -4
-1

请在错误之处扣分, 如果不好界定具体错误之处, 请在错误明显或主要之处标明扣分, 如果有多处错误, 请在不同地方扣掉相应分值

阅卷教师	
得分	8

计算题 (本大题共 1 小题, 共 10 分。)

8 1. 题干

将该小题得分写在题号之前

-2

请在错误之处扣分, 如果不好界定具体错误之处, 请在错误明显或主要之处标明扣分, 如果有多处错误, 请在不同地方扣掉相应分值

阅卷教师	
得分	6

论述题 (本大题共 1 小题, 共 10 分。)

6 1. 题干

如果由于笔误, 导致批改错误, 请在修改处签名

如: -4 或 -2

阅卷教师	
得分	6

作图题 (本大题共 1 小题, 共 8 分。)

6 1. 根据下列两图 (A 和 B), 分别在图上画出水系, 并根据 1:5 万水系沉积物样品布设要求, 在图上布设水系采样点位, 并写出布设要求或依据。(假设图 A 为一般工作区; 图 B 为重点工作区)

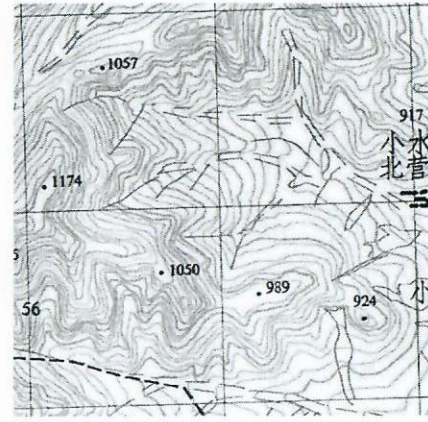


图 A 一般工作区 (4Km²)

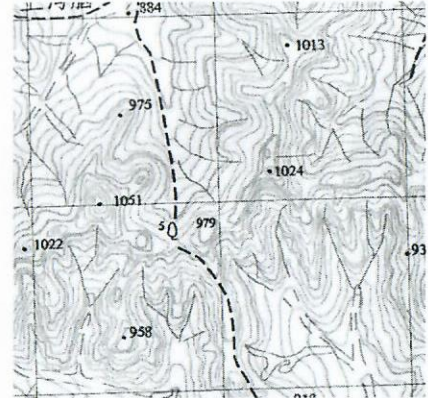


图 B 重点工作区 (4Km²)

-1
或 -2

作图题, 连图题, 请在错误之处扣掉相应分数; 如果有四处错误, 请在不同地方扣掉相应分值; 若整道题基本没有或仅有一两个得分点, 可合并扣掉相应分数